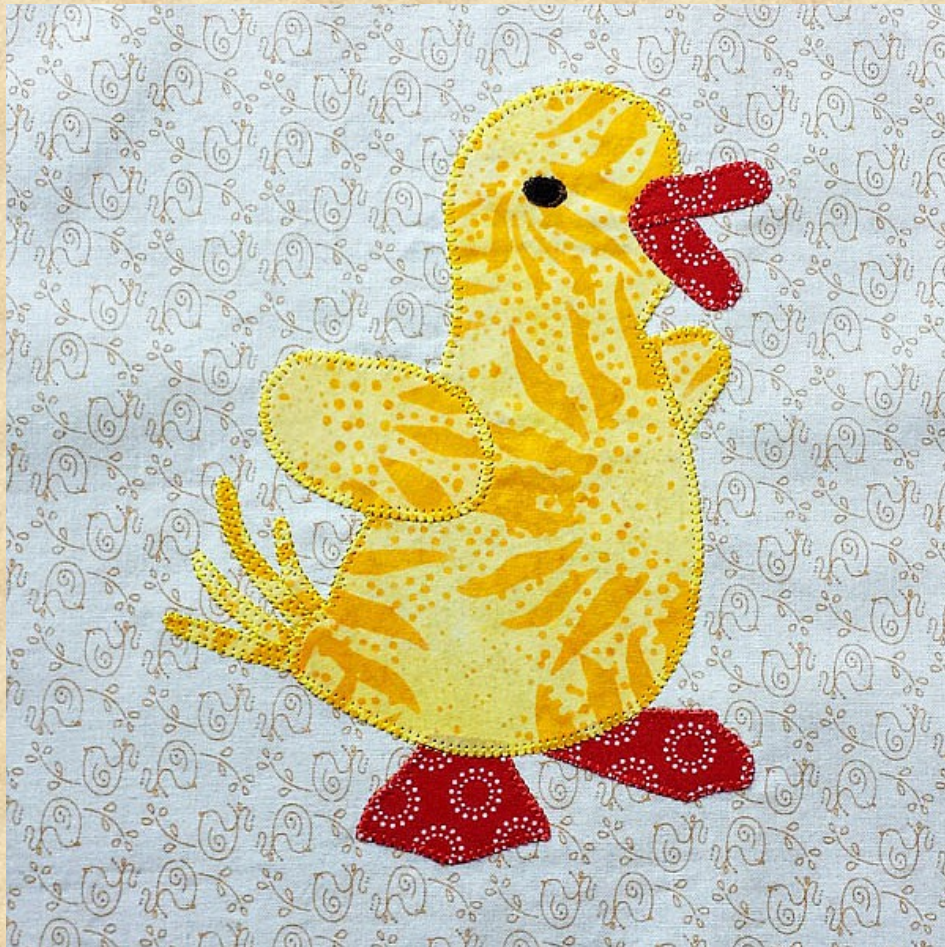


# Barnyard Bash BOM

Block #5

## Dottie die Ente



Pumpkin Patch Patterns



by Beatrice Rieske

PPP 038-DCM-05

# **BARNYARD BASH - Block #5**

## *Dottie die Ente*

Bitte lesen Sie diese Anleitung komplett, bevor Sie mit der Arbeit beginnen und stellen Sie sicher, dass Sie jeden Arbeitsschritt verstehen.

**Die Materialberechnung und Zuschneideanleitung sind für den gesamten Quilt. Für Block 5 benötigen Sie ein beiges Quadrat der Größe 22,5 cm x 22,5 cm für den Hintergrund sowie Reste in gelb, rot, dunkelbraun und schwarz für die Ente.**

### SIE BRAUCHEN

- 50 cm beigen Stoff für den Hintergrund der Blöcke
- 50 cm lila Stoff für den Hintergrund der Blöcke
- 1 m gelben Stoff für das Sashing und die Randeinfassung
- 80 cm lila Stoff für den äußeren Rand
- je 10 cm gelben und weißen Stoff für die Applikationen
- je 15 cm grünen, cremefarbenen, grauen und hellrosa Stoff für die Applikationen
- 20 cm schwarzen Stoff für die Applikationen
- 25 cm orangebraunen Stoff für die Applikationen
- Stoffreste in rot, dunkelbraun, hellbraun, rosa und hellgrün für die Applikationen
- Volumenvlies (115 cm x 140 cm)
- Stoff für die Rückseite (125 cm x 150 cm)
- neutralen Baumwollfaden zum Zusammennähen der Teile
- Rollschneider, Lineale und Schneidematte
- Quiltgarn
- Maschinenstickgarn, farblich passend zu den verwendeten Stoffen
- Vliesofix
- Teflon-Bügelunterlage
- Stickvlies
- Nähmaschine
- Sonstiges Nähzubehör

Der fertige Quilt hat eine Größe von 105 cm x 130 cm.

Der fertige Block hat eine Größe von 20 cm x 20 cm (ohne Nahtzugaben).

Alle Stoffe sollten aus 100% Baumwolle bestehen und vorgewaschen und gebügelt sein. Die Angaben beziehen sich auf Stoffe mit einer nutzbaren Breite von 100 cm. Die Nahtzugaben betragen 0,75 cm.

Dieses Projekt eignet sich gut zur Resteverwertung. Je mehr verschiedene Stoffe für die applizierten Tiere verwendet werden, umso interessanter wird der fertige Quilt aussehen.

#### Hinweis:

Zum Ausdrucken der Schablonen muss die automatische Seitenanpassung im Druckmenü von Adobe Reader ausgeschaltet sein! Auf den Vorlagenseiten ist ein Quadrat zum Überprüfen der richtigen Größe enthalten. Bitte führen Sie einen Testdruck durch und stellen Sie sicher, dass das Quadrat tatsächlich eine Kantenlänge von 1 cm hat.

Die Vorlagen sollen eine Hilfe sein beim Zusammensetzen der einzelnen Elemente. Sie sind **nicht** zum Abzeichnen und Schneiden der einzelnen Schablonen geeignet.

Sämtliche Schablonen in dieser Anleitung sind bereits seitenverkehrt und können zum Arbeiten mit Vliesofix verwendet werden. Sollten Sie eine andere Applikationsmethode vorziehen, beachten Sie bitte, dass Sie die Schablonen eventuell spiegeln müssen bzw. die fertige Applikation ein Spiegelbild der Vorlage werden könnte.

Aufgrund der Verwendung von Vliesofix appliziere ich auch sehr winzige Teile. Sollten Ihnen einige Teile zum Applizieren zu klein sein, können diese selbstverständlich auch per Hand oder Maschine aufgestickt werden.

## ZUSCHNEIDEN

Die Streifen werden über die gesamte Stoffbreite geschnitten.

Aus dem beige und lila Stoff jeweils

- 2 Streifen zu 22,5 cm  
aus diesen 6 Quadrate zu 22,5 cm x 22,5 cm für den Hintergrund

Aus dem gelben Stoff

- 4 Streifen zu 6,5 cm  
aus diesen 16 Streifen zu 6,5 cm x 21,5 cm für die vertikalen Zwischenstreifen
- 5 Streifen zu 6,5 cm  
aus diesen 5 Streifen zu 6,5 cm x 81,5 cm für die horizontalen Zwischenstreifen
- 5 Streifen zu 6 cm für die Randeinfassung

Aus dem lila Stoff für den Rand

- 5 Streifen zu 14 cm Breite für den Rand

### VORBEREITUNG

Die Schablonen sind bereits spiegelverkehrt in der Anleitung enthalten. Die Teile auf die Papierseite des Vliesofix zeichnen und in groben Umrissen ausschneiden. Auf die linke Seite der jeweiligen Stoffe aufbügeln und dann sorgfältig an den Linien entlang ausschneiden.

### APPLIKATIONEN

Es wird empfohlen, das Motiv auf der Teflon-Bügelunterlage aus den Einzelteilen zusammenzusetzen, bevor es auf den Hintergrundstoff aufgebügelt wird. Die Teile sind auf dem Anleitungsbogen mit Buchstaben gekennzeichnet und werden in alphabetischer Reihenfolge zusammengesetzt. Es ist sehr wichtig, dass die Applikation gut auskühlen kann, bevor sie von der Bügelunterlage entfernt wird.

Das Motiv mittig auf den Hintergrundstoff aufbügeln.

### STICKEN

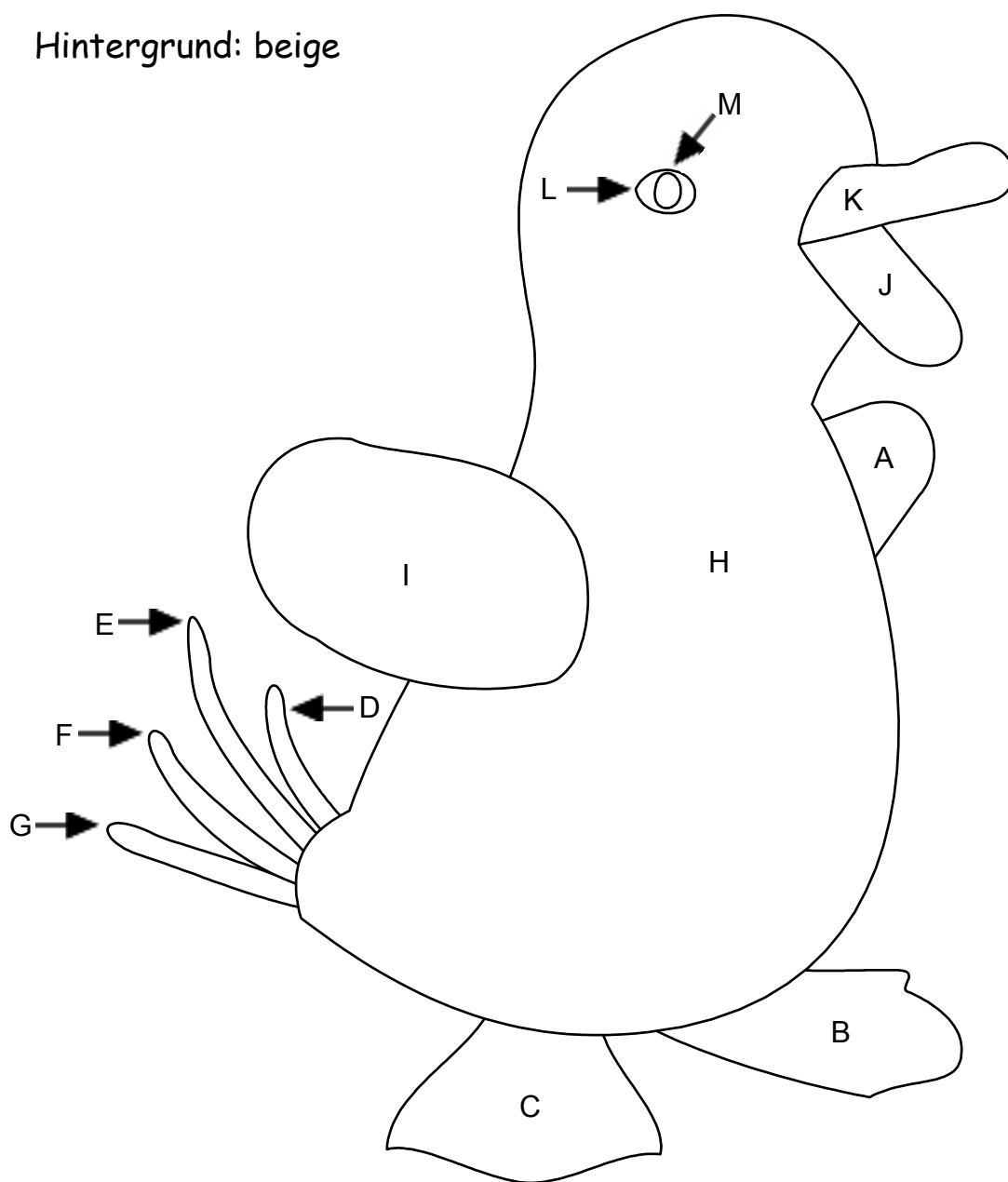
Das Stickvlies unter den Stoff legen. Die aufgebügelt Teile werden mit farblich passendem Maschinenstickgarn mit der Nähmaschine im Knopflochstich umnäht. Falls Ihre Maschine diesen Stich nicht im Programm hat, können Sie die Ränder auch mit Satin Stich oder mit der Hand im Knopflochstich umnähen. Details aufsticken.

### RÄNDER

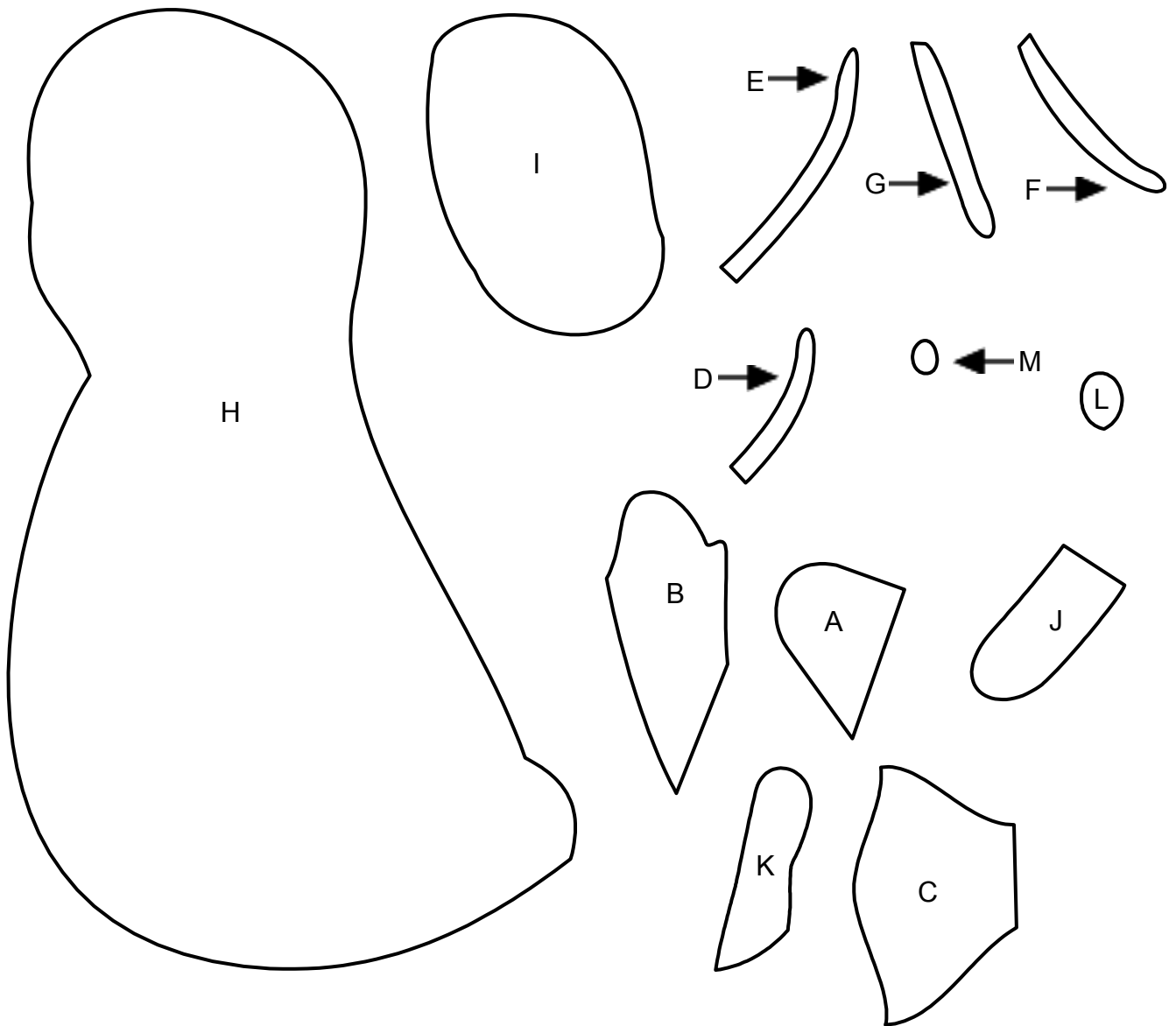
Das Stickvlies entfernen. Den Block bügeln und auf eine Größe von 21,5 cm x 21,5 cm zurechtschneiden.

# Dottie die Ente - Vorlage

Hintergrund: beige



# Dottie die Ente - Schablonen (seitenverkehrt)



- |                      |             |
|----------------------|-------------|
| A, D, E, F, G, H, I: | Gelb        |
| B, C, J, K:          | Rot         |
| L:                   | Dunkelbraun |
| M:                   | Schwarz     |



Das Quadrat muss nach dem Drucken eine Seitenlänge von 1 cm haben.

Diese Anleitung wurde mit größter Sorgfalt geschrieben und überprüft, um Fehler zu vermeiden. Für Irrtümer und Druckfehler wird keine Haftung übernommen.

Alle Punkte dieser Anleitung sind urheberrechtlich geschützt und dürfen ohne schriftliche Erlaubnis nicht vervielfältigt werden.

Meine Anleitungen, Bilder, Entwürfe, Projekte und Muster sind für den privaten Gebrauch des Käufers gedacht. Ohne meine schriftliche Erlaubnis ist die Verwendung für kommerzielle Zwecke nicht gestattet.

Copyright 2017 by Beatrice Rieske

## Pumpkin Patch Patterns



by Beatrice Rieske

Chilliwack BC Canada

[pumpkinpatchbc.com](http://pumpkinpatchbc.com)

[beatrice@pumpkinpatchbc.com](mailto:beatrice@pumpkinpatchbc.com)

Quilts designed with Electric Quilt Software



THE ELECTRIC  
QUILT COMPANY

Software, books and printables for quilters

[electricquilt.com](http://electricquilt.com)